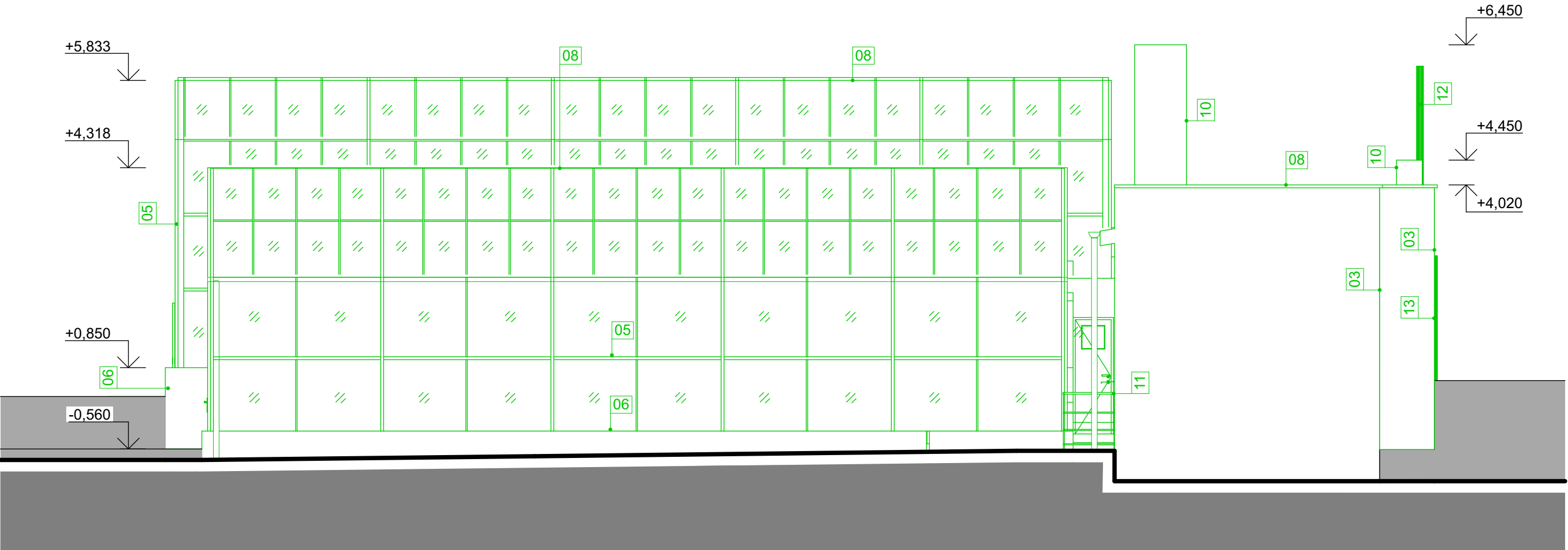
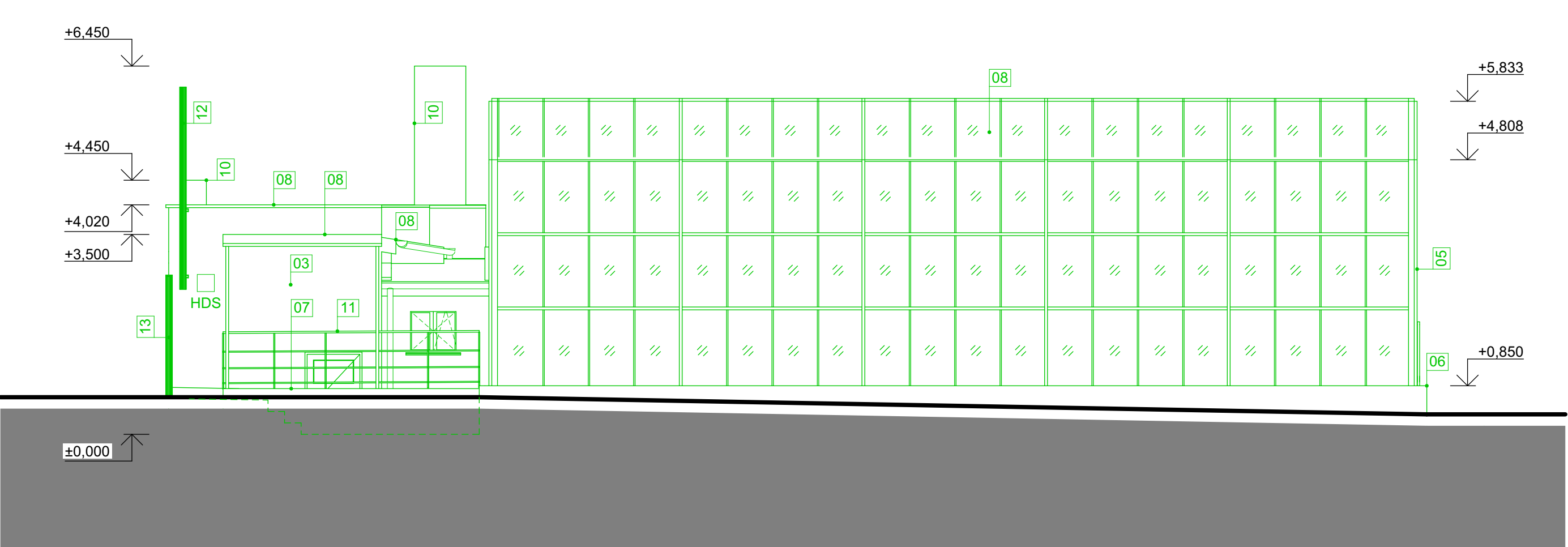


Pohled z JIHOVÝCHODU



Pohled ze SEVEROZÁPADU



Legenda bouracích prací

Ozn.	Typ bourací práce
01	Odstranění základových konstrukcí
02	Odstranění podkladních podlahových desek
03	Vybourání nosné stěny včetně vyplní otvorů
04	Vybourání příčky včetně vyplní otvorů
05	Odstranění ocelové konstrukce skleníku, včetně zasklení
06	Odstranění podezdívky skleníku
07	Odstranění opěné stěny včetně zábradlí a stříšky
08	Odstranění stávající skladby střechy
09	Odstranění stávajících zpevněných ploch
10	Odstranění stávajícího komínu
11	Odstranění ocelové konstrukce včetně základových patek a zábradlí
12	Odstranění ocelového sloupu
13	Odstranění stávajícího oplocení

Legenda materiálů

	Stávající stav
	Bourané konstrukce

POZNÁMKA:

- Jedná se o stavební úpravy stávajícího objektu. V rámci předprojektové přípravy byl proveden stavebně technický průzkum (STP), jehož výsledky prokázaly nevyhovující stav svislých nosných a zejména základových konstrukcí. V případě, že při realizaci stavby prací dojde ke zjištění jiných skutečností, než se kterými počítá PD (na základě provedeného průzkumu), je dodavatel stavby povinen neprodleně informovat investora a zpracovatele PD a vyčkat jejich rozhodnutí o dalším postupu.
- **Změny stavby oproti projektu lze provádět jen na základě písemného souhlasu investora a zpracovatele PD.**
- **Veškeré rozměry jsou orientační a je nutné si je ověřit na stavbě při realizaci.**
- **Veškeré bourací práce budou prováděny odbornou firmou dle platných předpisů a norem.**
- Bourací práce a drážky ve zdivu provádět dle příslušných technologických pravidel a co nejšetněji s ohledem na stávající konstrukce, které mají zůstat zachovány.
- Stávající nosné konstrukce nebudou nijak oslabovány není-li v projektu uvedeno jinak.

TATO DOKUMENTACE SLOUŽÍ ZEJMÉNA PRO VÝBĚR
ZHOTOVITELE A PRO PROVÁDĚNÍ STAVBY.

±0,000 = 239,53 m.n.m. BpV

ARCHITEKT		ZODP.PROJEKTANT	PROJEKTANT	<div>ATELIER STYLE STUDIO</div>	STYLE STUDIO s.r.o.	VÝTISK Č.
Ing. arch. Petr Gottwald		Ing. Pavel Novotný	Ing. Michal Grošaft		Újezd 2175/9a 796 01 Prostějov IČ: 485 32 894 DIČ: CZ48532894	
Ing. arch. Petr Gottwald		Ing. Pavel Novotný	Ing. Michal Grošaft			
INVESTOR :		OSTRAVSKÁ UNIVERZITA, IČO 61988987, Dvořákova 138/7, 701 03 Ostrava				
MÍSTO STAVBY :		Na Souvratí 12, Slezská Ostrava, 710 00				
AKCE:						
Dokumentace pro provádění stavby						
„STAVEBNÍ ÚPRAVY OBJEKTU BOTANICKÁ ZAHRADA PŮF OU – SKLENÍKY						
- NA SOUVRATÍ 12, SLEZSKÁ OSTRAVA“						
4350, 4351, 4352/1, 4352/2, 4352/3, 4352/7, 4352/8, k.ú. Slezská Ostrava						
OBSAH:						
D 1.1 b ASŘ - stavební úpravy						
Jihovýchodní a severozápadní pohled - BS						
FORMÁT				630x297 mm		
STUPEŇ				DPS		
ARCH. Č.				462024		
DATUM				03/2025		
MĚŘÍTKO				Č. V.		
1:75				04		